

Name der Kommune (Gemeinde/Stadt)	Sandberg
Amtlicher Gemeindegeschlüssel (AGS)	09673162
Ansprechpartner Kommune (Breitbandpate)	Frank Reichert (Landkreis Rhön-Grabfeld)
Landkreis	Rhön-Grabfeld
Regierungsbezirk	Unterfranken

Fördersteckbrief

Name Erschließungsgebiet:
Ausbauender Netzbetreiber:

Sandberg - Kilianshof
Telekom Deutschland GmbH

Folgende Felder sind nur bei Einteilung des Erschließungsgebiets in mehrere Lose auszufüllen:

Name Los 1:
Ausbauender Netzbetreiber 1:
Name Los 2:
Ausbauender Netzbetreiber 2:
Name Los 3:
Ausbauender Netzbetreiber 3:
Name Los 4:
Ausbauender Netzbetreiber 4:
Name Los 5:
Ausbauender Netzbetreiber 5:

Datum 11.02.2015

Dokumentation der Infrastruktur gemäß Ziffer 9 der Richtlinie zur Förderung des Aufbaus von Hochgeschwindigkeitsnetzen im Freistaat Bayern (BbR)

Kumulierte Informationen zu dem oben genannten Erschließungsgebiet / zu den oben genannten Losen

1. Allgemeine Informationen zu dem Erschließungsgebiet / zu den Losen

Gemeindeübergreifendes Projekt	nein		
falls ja: beteiligte Kommune(n)	Name	AGS	
Allgemeine Projektbeschreibung (Stichpunktartige Beschreibung der wesentlichen technischen Ausbaumaßnahmen in den EG/Losen)	Zur Versorgung des festgelegten Erschließungsgebietes mit mindestens 30 Mbit/s im Downstream und mindestens 2 Mbit/s im Upstream werden die auszubauenden Kabelverzweiger mit Glasfaser (Lichtwellenleiter) angebunden und durch Multifunktionsgehäuse mit MSAN-Technik ausgebaut. Die Erschließung der Kunden erfolgt ab dort über die bestehenden Kupferleitungen.		
Geplante Anzahl versorgbarer Hausanschlüsse (vgl. Nr. 1.1, 1.2, 4.1 und 5.4 BbR)	Download mind.	Upload mind.	(Anzahl)
	30 (Mbit/s)	2,7000 (Mbit/s)	210
	50 (Mbit/s)	5,0000 (Mbit/s)	26
Geplanter Abschluss der Ausbaumaßnahme(n) (laut Netzbetreiber)		11/2015	(Monat/Jahr)

2. Technische Informationen zu dem Erschließungsgebiet / zu den Losen

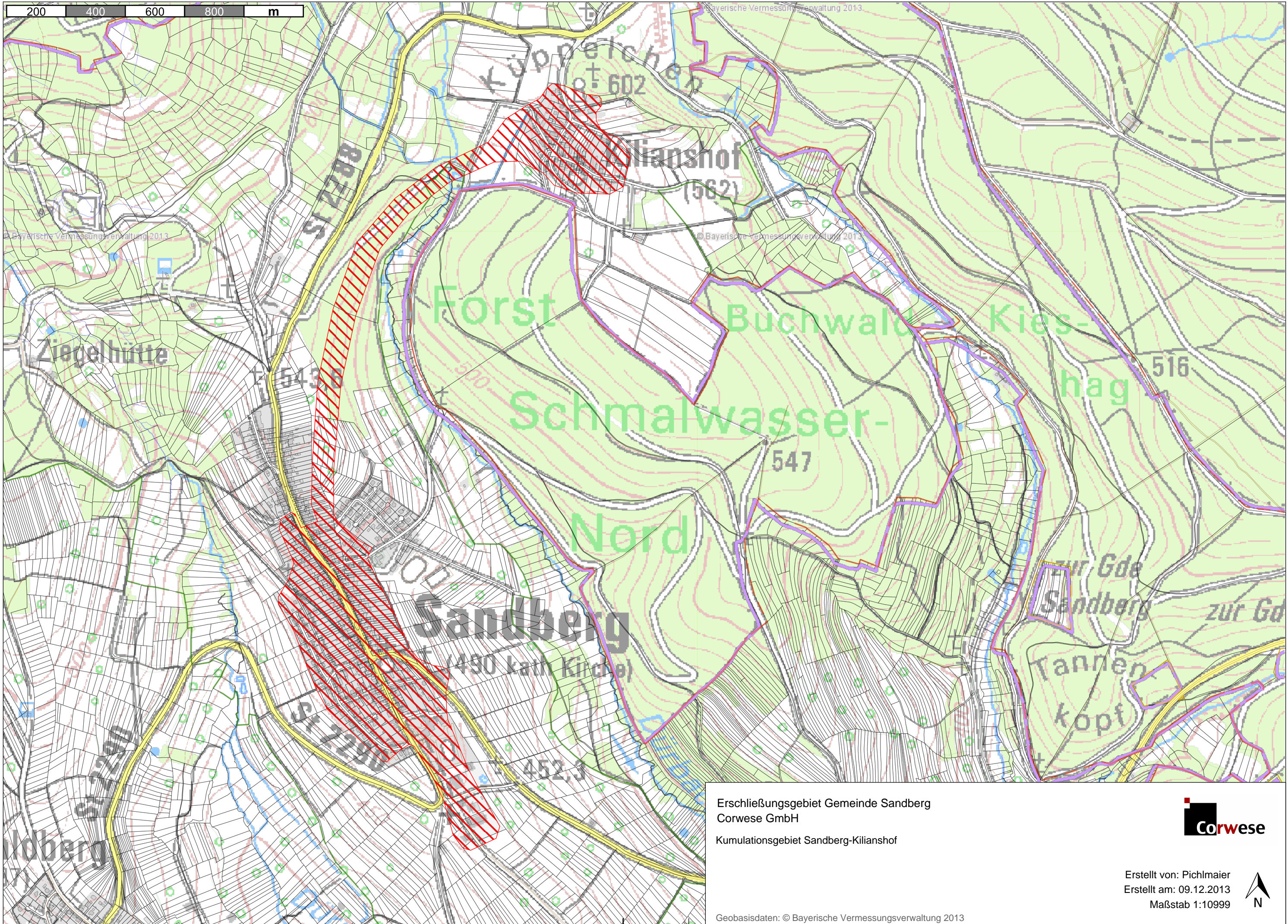
Art(en) des Ausbaus	FTTC			
<p>Angabe der in Aussicht gestellten Zugangsvarianten nach Ziffer 9 BbR i.V.m. Ziffer 5.2 BbR nach ABI C 2013 25/1 (bitte bestätigen Sie nur die Zugangsvarianten passend zur Art des von Ihnen gewählten Ausbaus)</p>	FTTC		Bestätigung	
	Zugang zu Leerrohren		ja	
	entbündelter Zugang zum KVz		ja	
	Bitstromzugang		ja	
	FTTB/FTTH			
	Zugang zu Leerrohren			
	Zugang zu unbeschalteten			
	entbündelter Zugang zum			
	Teilnehmeranschluss			
	Bitstromzugang			
	Kabelnetz			
	Zugang zu Leerrohren			
	Bitstromzugang			
	Passive Netzinfrastruktur (nur bei FFTX/Kabel -Ausbau)			
	Zugang zu unbeschalteten Glasfaserle		ja	
	entbündelter Zugang zum		ja	
	Teilnehmeranschluss			
	Mobile/Drahtlose Netze			
	Bitstromzugang			
	gemeinsame Nutzung der physischen			
Masten				
Zugang zu Backhaulnetzen				
Satelitenplattform				
Bitstromzugang				
Falls ein nicht regulierter Anbieter den Zuschlag erhalten hat und die Preise der Zugangsvarianten (Vorleistungsprodukte) bekannt sind, geben Sie diese bitte hier ein:	Name des Produkts	Preis in €		
Bitte geben Sie an, ob vom Netzbetreiber zur Berechnung der Wirtschaftlichkeitslücke ein Musterdokument genutzt wurde, welches vor dem 02.09.2014 erstellt wurde	nein	Hinweis: Falls 'nein' ausgewählt wurde, ist die Erfassung der Daten zur geplanten Infrastruktur verpflichtend!		
Erfassung kumulierter Daten der geplanten Infrastruktur	Tiefbau unversiegelt	2460	(Meter)	
	Tiefbau versiegelt	555	(Meter)	
	Leerrohr	3035	(Meter)	
	Masten		(Anzahl)	
	Glasfaser	7150	(Meter)	
	DSLAMS / Splitter	3	(Anzahl)	
	Sender/Empfänger Einheit		(Anzahl)	
	POP / GPON		(Anzahl)	

3. Grafische Darstellung des Erschließungsgebiets / der Lose

Eine Darstellung des Erschließungsgebiets / der Lose wurde zusammen mit diesem Fördersteckbrief an das Bayerische Breitbandzentrum als PDF und in einem GIS-fähigen Format (.shp, .kml/kmz, .dxf/dwg) übersand und befindet sich im Anhang.	ja
---	----

4. Abschließender Hinweis

Alle Inhalte wurden mit größtmöglicher Sorgfalt und nach bestem Wissen und Gewissen erstellt. Die Informationen basieren auf den im Rahmen des Bayerischen Breitbandförderprogramms erstellten Planungsunterlagen zum Breitbandausbau in der o.g. Kommune/Stadt. Das Bayerische Breitbandzentrum übernimmt daher keinerlei Haftung für eventuelle Schäden oder Konsequenzen, die durch die direkte oder indirekte Nutzung der in diesem Dokument enthaltenen Informationen entstehen. Haftungsansprüche gegen das Breitbandzentrum, die durch die Nutzung der Inhalte bzw. durch die Nutzung fehlerhafter und unvollständiger Informationen verursacht wurden, sind grundsätzlich ausgeschlossen, sofern seitens des Breitbandzentrums kein nachweislich vorsätzliches oder grob fahrlässiges Verschulden vorliegt.



Erschließungsgebiet Gemeinde Sandberg
 Corwese GmbH
 Kumulationsgebiet Sandberg-Kilianshof



Erstellt von: Pichlmaier
 Erstellt am: 09.12.2013
 Maßstab 1:10999

